

AYUDAS A LA REHABILITACIÓN DE EDIFICIOS Y VIVIENDAS DEL PLAN DE RECUPERACIÓN, TRANSFORMACIÓN Y RESILIENCIA

(Fondos Next Generation)



Ponente: D. Fernando Ochoa Zaldívar
Presidente COATR

ÍNDICE

1. CATÁLOGO DE POSIBLES ACTUACIONES. Ejemplos de inversión y amortización – Programa 3 -
2. CASOS REALES EN LA RIOJA



AYUDAS A LA REHABILITACIÓN DE EDIFICIOS Y VIVIENDAS DEL PLAN DE RECUPERACIÓN, TRANSFORMACIÓN Y RESILIENCIA

(Fondos Next Generation)



Agricultura, Ganadería, Mundo Rural, Territorio y Población



CATÁLOGO DE POSIBLES ACTUACIONES. Ejemplos de inversión y amortización.


A continuación, mostramos varias simulaciones que hemos planteado sobre un edificio de las siguientes características:

- 4 plantas, con 2 viviendas por planta
- Orientación sur y entre medianeras
- Contruido en 1980, con ventanas con vidrio simple y marcos metálicos sin rotura de puente térmico y una instalación de generación de agua caliente sanitaria a base de una caldera de gas natural.

Reducción del consumo inferior al 30%

NUESTROS COLEGIADOS, APAREJADORES, COMO EXPERTOS EN EDIFICACIÓN, TE ASESORARÁN SOBRE CUÁL ES LA ACTUACIÓN MÁS ÓPTIMA PARA TU EDIFICIO.

1. Aislamiento interior de fachada + Aislamiento de cubierta



Aislamiento fachada

+



Aislamiento cubierta

ESTUDIO DE AMORTIZACIÓN SIMPLE

INVERSIÓN INICIAL 20.842€

AYUDA RECIBIDA 0€

INVERSIÓN FINAL 20.842€

AHORRO ANUAL ESTIMADO 571€

AMORTIZACIÓN SIMPLE DE INVERSIÓN

36,45 años

REDUCCIÓN DE CONSUMO DE ENERGÍA PRIMARIA NO RENOVABLE :

7,81 % < 30,00%

REDUCCIÓN DE DEMANDA ENERGÉTICA:

11,59 % < 25,00%(C) o 35%(D,E)

Límite de reducción de demanda según Zona climática

CALIFICACIÓN ENERGÉTICA

E → **E**

INICIAL FINAL

2. Sustitución de caldera por aerotermia



Aerotermia

ESTUDIO DE AMORTIZACIÓN SIMPLE

INVERSIÓN INICIAL 24.000€

AYUDA RECIBIDA 0€

INVERSIÓN FINAL 24.000€

AHORRO ANUAL ESTIMADO 1.015€

AMORTIZACIÓN SIMPLE DE INVERSIÓN

23,63 años

REDUCCIÓN DE CONSUMO DE ENERGÍA PRIMARIA NO RENOVABLE :

- 21,00 % < 30,00%

REDUCCIÓN DE DEMANDA ENERGÉTICA:

0,00% > 25,00%(C) o 35%(D,E)

Límite de reducción de demanda según Zona climática

CALIFICACIÓN ENERGÉTICA

E → **E**

INICIAL FINAL

Reducción del consumo inferior al 30%

NUESTROS COLEGIADOS,
APAREJADORES, COMO EXPERTOS
EN EDIFICACIÓN, TE ASESORARÁN
SOBRE CUÁL ES LA ACTUACIÓN
MÁS ÓPTIMA PARA TU EDIFICIO.

3. Instalación fotovoltaica



ESTUDIO DE AMORTIZACIÓN SIMPLE

INVERSIÓN INICIAL 15.000 €	AHORRO ANUAL ESTIMADO 1.050 €
AYUDA RECIBIDA 0 €	AMORTIZACIÓN SIMPLE DE INVERSIÓN 14,29 años
INVERSIÓN FINAL 15.000 €	

REDUCCIÓN DE CONSUMO DE ENERGÍA PRIMARIA NO RENOVABLE :
25,49 % < 30,00%

REDUCCIÓN DE DEMANDA ENERGÉTICA:
0,00% > 25,00%(C) o 35%(D,E)

Límite de reducción de demanda según Zona climática

CALIFICACIÓN ENERGÉTICA

E → **E**

INICIAL FINAL

Reducción del consumo entre el 30% y el 45%

4. Sistema SATE + Aislamiento cubierta



+



ESTUDIO DE AMORTIZACIÓN SIMPLE

INVERSIÓN INICIAL 47.612 €	AHORRO ANUAL ESTIMADO 2.267 €
AYUDA RECIBIDA 19.045 €	AMORTIZACIÓN SIMPLE DE INVERSIÓN 12,60 años
INVERSIÓN FINAL 28.567 €	

REDUCCIÓN DE CONSUMO DE ENERGÍA PRIMARIA NO RENOVABLE :
33,75 % > 30,00%

REDUCCIÓN DE DEMANDA ENERGÉTICA:
46,13 % > 25,00%(C) o 35%(D,E)

Límite de reducción de demanda según Zona climática

CALIFICACIÓN ENERGÉTICA

E → **E**

INICIAL FINAL

Reducción del consumo entre el 30% y el 45%

NUESTROS COLEGIADOS,
APAREJADORES, COMO EXPERTOS
EN EDIFICACIÓN, TE ASESORARÁN
SOBRE CUÁL ES LA ACTUACIÓN
MÁS ÓPTIMA PARA TU EDIFICIO.

5. Sistema SATE + Sustitución ventanas



6. Sistema de climatización por conductos



Reducción del consumo entre el 30% y el 45%

NUESTROS COLEGIADOS,
APAREJADORES, COMO EXPERTOS
EN EDIFICACIÓN, TE ASESORARÁN
SOBRE CUÁL ES LA ACTUACIÓN
MÁS ÓPTIMA PARA TU EDIFICIO.

7. Sistema SATE + Aislamiento cubierta + Sustitución ventanas



ESTUDIO DE AMORTIZACIÓN SIMPLE	
INVERSIÓN INICIAL 93.044 €	AHORRO ANUAL ESTIMADO 3.042 €
AYUDA RECIBIDA 60.479 €	AMORTIZACIÓN SIMPLE DE INVERSIÓN 10,70 años
INVERSIÓN FINAL 32.565 €	

REDUCCIÓN DE CONSUMO DE ENERGÍA PRIMARIA NO RENOVABLE :
44,51 % > 30,00%

REDUCCIÓN DE DEMANDA ENERGÉTICA:
61,85 % > 25,00%(C) o 35%(D,E)

Límite de reducción de demanda según Zona climática



Reducción del consumo entre el 45% y el 60%

8. Sustitución caldera por aerotermia + Sustitución ventanas



ESTUDIO DE AMORTIZACIÓN SIMPLE	
INVERSIÓN INICIAL 69.432 €	AHORRO ANUAL ESTIMADO 3.055 €
AYUDA RECIBIDA 45.130 €	AMORTIZACIÓN SIMPLE DE INVERSIÓN 7,95 años
INVERSIÓN FINAL 24.301 €	

REDUCCIÓN DE CONSUMO DE ENERGÍA PRIMARIA NO RENOVABLE :
51,28 % > 45,00 %

REDUCCIÓN DE DEMANDA ENERGÉTICA:
41,49 % > 25,00%(C) o 35%(D,E)

Límite de reducción de demanda según Zona climática



Reducción del consumo entre el 45% y el 60%

9. Sustitución caldera por aerotermia + Sustitución ventanas + aislamiento cubierta

NUESTROS COLEGIADOS, APAREJADORES, COMO EXPERTOS EN EDIFICACIÓN, TE ASESORARÁN SOBRE CUÁL ES LA ACTUACIÓN MÁS ÓPTIMA PARA TU EDIFICIO.



ESTUDIO DE AMORTIZACIÓN SIMPLE	
INVERSIÓN INICIAL 75.672 €	AHORRO ANUAL ESTIMADO 3.296 €
AYUDA RECIBIDA 49.186 €	AMORTIZACIÓN SIMPLE DE INVERSIÓN 8,03 años
INVERSIÓN FINAL 26.486 €	

REDUCCIÓN DE CONSUMO DE ENERGÍA PRIMARIA NO RENOVABLE :
54,75 % > 45,00 %

REDUCCIÓN DE DEMANDA ENERGÉTICA:
46,39 % > 25,00%(C) o 35%(D,E)

Límite de reducción de demanda según Zona climática



Reducción del consumo superior al 60%

10. Sustitución de caldera por aerotermia + Sustitución de ventanas + Sistema SATE + Aislamiento cubierta



ESTUDIO DE AMORTIZACIÓN SIMPLE	
INVERSIÓN INICIAL 117.044 €	AHORRO ANUAL ESTIMADO 4.056 €
AYUDA RECIBIDA 93.635 €	AMORTIZACIÓN SIMPLE DE INVERSIÓN 5,77 años
INVERSIÓN FINAL 23.408 €	

REDUCCIÓN DE CONSUMO DE ENERGÍA PRIMARIA NO RENOVABLE :
65,51 % > 60,00 %

REDUCCIÓN DE DEMANDA ENERGÉTICA:
61,85 % > 25,00%(C) o 35%(D,E)

Límite de reducción de demanda según Zona climática



CONCLUSIONES:

CUANTO MAYOR ES LA INVERSIÓN DE LA REHABILITACIÓN:

- > LA AYUDA RECIBIDA ES MAYOR,
- > EL GASTO DE LA INVERSIÓN ES MENOR
- > Y DISMINUYE EL TIEMPO DE AMORTIZACIÓN.



Edificio de Viviendas

BRETÓN DE LOS HERREROS 30-32_2013/2017



Proyecto acogido a las subvenciones del Plan de Vivienda 2013-2017
Año de la subvención: 2016

SUPERFICIE:

1.614 m²

PEM:

271.018,46 €

AYUDAS:

Ahorro energético conseguido de energía primaria 80,07%			
PLAN VIV. 2013-2016	NEXT GENERATION		
	% máx. subvención	Cuantía máx vivienda	Cuantía max. Local
	80%	15 viv. x 18.800 €	546 m ² x 168
	110.000,00 €	216.814,77 €	384.640 €

Mejora del 97,1% la subvención



Edificio de Viviendas

TRAVESÍA PALACIO 6_2013/2017



Proyecto acogido a las subvenciones del
Plan de Vivienda 2013-2017
Año de la subvención: 2016

SUPERFICIE:

893 m²

PEM:

132.600,39 €

AYUDAS:

Ahorro energético conseguido de energía primaria 93,96%			
PLAN VIV. 2013-2016	NEXT GENERATION		
	% máx. subvención	Cuantía máx vivienda	Cuantía max. Local
	80%	8 viv. x 18.800 €	156 m ² x 168
	65.000,00 €	106.080,31 €	170.000 €

Mejora del 63,2% de subvención





Edificio de Viviendas

HERMANOS MOROY 20_2013/2017



Proyecto acogido a las subvenciones del Plan de Vivienda 2013-2017

Año de la subvención: 2017

SUPERFICIE:

224 m²

PEM:

97.867,24 €

AYUDAS:

Ahorro energético conseguido de energía primaria
87,74%

PLAN VIV. 2013-2016	NEXT GENERATION		
	% máx. subvención	Cuantía máx. vivienda	Cuantía max. Local
	80%	3 viv. x 18.800 €	52 m ² x 168
13.961,54 €	78.293,79 €	65.136 €	

Mejora del 366,5% de subvención

4 Unifamiliares. Rehabilitación integral



Proyectos acogidos a las subvenciones del Plan de Vivienda 2013-2017 y, Posteriormente, al Plan de Vivienda 2018-2021

Año de la subvención: entre 2013 y 2021

AYUDAS:

PLAN VIVIENDA 2013-2016	PLAN VIVIENDA 2018-2021	NEXT GENERATION
11.000,00 €	12.000,00 €	18.800,00 €

Mejora del 70,9% y 56,7% respectivamente de subvención

Edificio de Viviendas

EMILIO FRANCES 3_2018/2021



Proyecto acogido a las subvenciones del Plan de Vivienda 2018-2021
 Año de la subvención: Julio 2021

SUPERFICIE:

2.556 m²

PEM:

317.503,96 €

AYUDAS:

Ahorro energético conseguido de energía primaria 50,84%			
PLAN VIV. 2018-2021	NEXT GENERATION		
	% máx. subvención	Cuantía máx vivienda	Cuantía max. Local
	65%	23 viv. x 11.600 €	508 m ² x 104
	130.264,42 €	206.377,57 €	319.632 €

Mejora del 58,4% de subvención





Edificio de Viviendas

TRINIDAD 4_2018/2021



Proyecto acogido a las subvenciones del Plan de Vivienda 2018-2021
Año de la subvención: 2021

SUPERFICIE:

1.817 m²

PEM:

87.423,01€ de los cuales la inversión subvencionable
63.620,84€

AYUDAS:

- AUMENTANDO INVERSIÓN A 140.000€ Y CONSIGUIENDO EL AHORRO ENERGÉTICO DEL 45%-

PLAN VIVIENDA 2018-2021		NEXT GENERATION		
INVERSIÓN SUBVENC.	AYUDA	% máx. subvención del coste	Cuantía máx por vivienda	Cuantía max. por local
63.620,84 €	30.997,33 €	65% s/ 140.000€	16 viv. x 11.600 €/viv	493 m ² x 168€/m ²
		91.000,00 €	237.872 €	



Agricultura, Ganadería, Mundo Rural, Territorio y Población





Edificio de oficinas Grupo REGUS IWG

CHILE 54, LOGROÑO_ 2021/OBRA



Programa de Rehabilitación
Energética de Edificios



Proyecto acogido a las subvenciones del Programa de Rehabilitación Energética de Edificios (PREE).

Año de la subvención: 2021

SUPERFICIE

1.706,12 m²

PEM

631,586,20 €

AYUDAS IDAE

277.716,44 €



CHILE 54, LOGROÑO_ 2021/OBRA



PROYECTO DE MEJORA DE LA ENVOLVENTE TÉRMICA Y DE LAS INSTALACIONES DE CLIMATIZACIÓN, VENTILACIÓN E ILUMINACIÓN

Beneficiario: INMOBILIARIA ORTEGA
 Inversión total: 631.586,20 €
 Importe de la ayuda: 277.716,44 €


 Financiado por la Unión Europea
 NextGenerationEU




 Plan de Recuperación, Transformación y Resiliencia



Agricultura, Ganadería, Mundo Rural, Territorio y Población





CHILE 54, LOGROÑO_ 2021/OBRA

CALIFICACIÓN ENERGÉTICA ANTES/DESPUÉS DE LA ACTUACIÓN



	CALIFICACIÓN ENERGÉTICA EN EMISIONES DE CO ₂ (Kg/m ² año)	
	ANTES DE LA ACTUACIÓN	DESPUÉS DE LA ACTUACIÓN
A más eficiente		13,06
B		
C	37,96	
D		
E		
F		
G menos eficiente		



Agricultura, Ganadería, Mundo Rural, Territorio y Población





Edificio AMÓS 5 apartamentos

AMÓS SALVADOR 2, LOGROÑO_ 2021/OBRA



Programa de Rehabilitación
Energética de Edificios



Proyecto acogido a las subvenciones del Programa de Rehabilitación Energética de Edificios (PREE).

Año de la subvención: 2021

SUPERFICIE

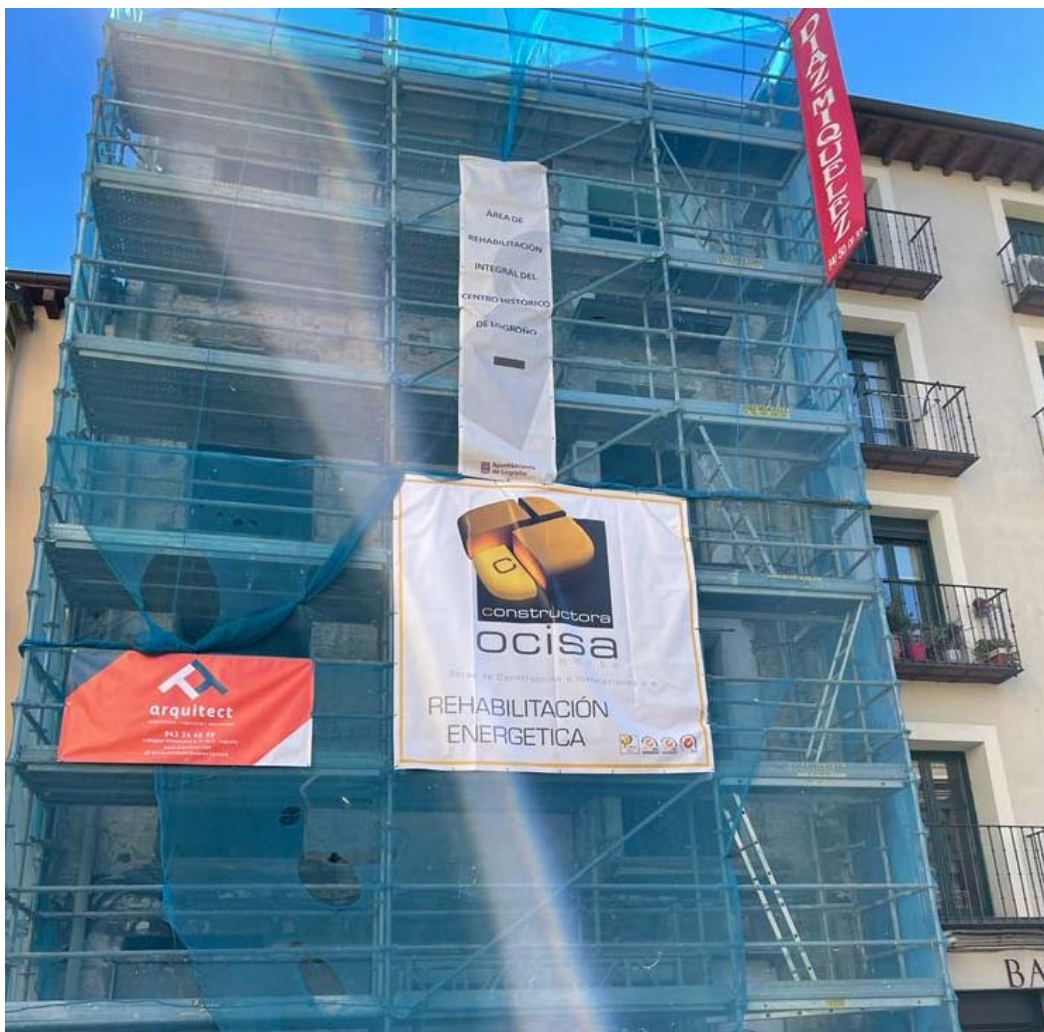
624,22 m²

PEM

97.720,34€

AYUDAS IDAE

43.974,16 €



AMÓS SALVADOR 2_ 2021/OBRA

CALIFICACIÓN ENERGÉTICA ANTES/DESPUÉS DE LA ACTUACIÓN



	CALIFICACIÓN ENERGÉTICA EN EMISIONES DE CO ₂ (Kg/m ² año)	
	ANTES DE LA ACTUACIÓN	DESPUÉS DE LA ACTUACIÓN
A más eficiente		
B		
C		18,2
D		
E	59,4	
F		
G menos eficiente		



Agricultura, Ganadería, Mundo Rural, Territorio y Población





Edificio de viviendas

SAN ANTÓN 7, LOGROÑO_ 2018/2021



Proyecto acogido a las subvenciones del Programa para la Rehabilitación Energética de Edificios Existentes (PAREER II).

Año de la subvención: 2018

SUPERFICIE

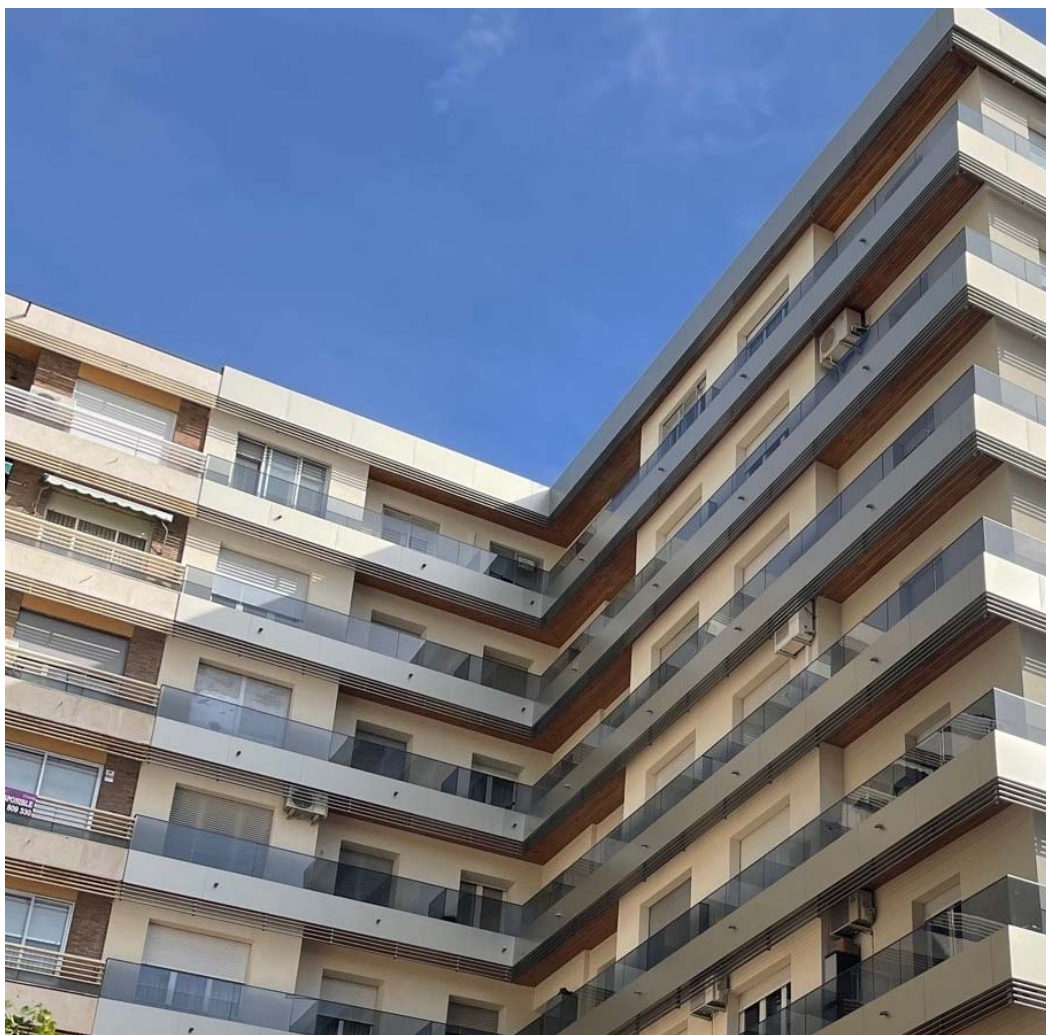
1.340,74 m²

PEM

307.110,59 €

AYUDAS IDAE

153.555,30 €

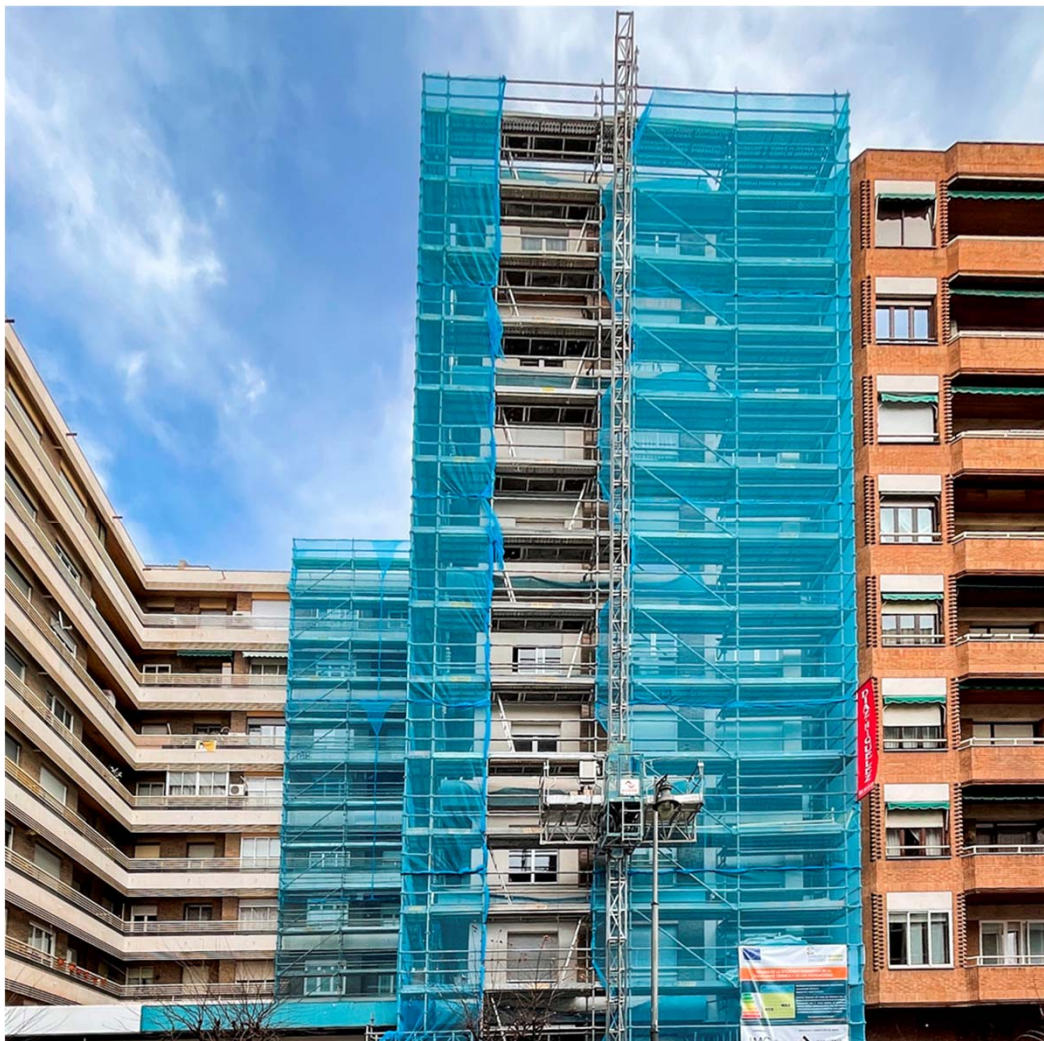


SAN ANTÓN 7, LOGROÑO_2018/2021



Agricultura, Ganadería, Mundo Rural, Territorio y Población





SAN ANTÓN 7, LOGROÑO_ 2018/2021

CALIFICACIÓN ENERGÉTICA ANTES/DESPUÉS DE LA ACTUACIÓN



Unión Europea



	CALIFICACIÓN ENERGÉTICA EN EMISIONES DE CO ₂ (Kg/m ² año)	
	ANTES DE LA ACTUACIÓN	DESPUÉS DE LA ACTUACIÓN
A más eficiente		
B		
C		
D		26,11
E	48,77	
F		
G menos eficiente		